

Fevereiro

CURSO ONLINE TRANSMITIDO AO VIVO DOS FLORAIS DE MINAS!!!

Dias: **04 e 05/02**

Local: **Sala de Aula Virtual Florais de Minas**

Horário: Consultar.

APLICAÇÕES DO SISTEMA FLORAIS DE MINAS NA TERAPIA REIKI

Professor Rodrigo Campos

Carga Horária: 14 h

Ementa:

- Fundamentos da Terapia Reiki.
- Atuação terapêutica e sua dinâmica além do tempo e do espaço.
- Aplicações e atuações das essências florais na Terapia Reiki.
- Estudo dos três símbolos que compõem os dois primeiros níveis do Reiki e análise das essências florais que colaboram com o propósito vibracional dos mesmos.
- Correlação das essências florais com cada posição de mãos proposta na aplicação do Reiki.
- Discussão sobre a associação entre a Terapia Floral e a Terapia Reiki.
- Preparo do floral de uso, posologia, tempo de utilização, conservação, validade, contra-indicações, efeitos colaterais e interações com outros produtos.
- Relato e discussão de casos clínicos.
- Referências bibliográficas.

Curso oferece: Certificado de Participação emitido pelos Florais de Minas, uma pasta contendo catálogos que serão enviados via correio para o endereço do aluno e arquivos que serão enviados virtualmente durante a aula.

Investimento: Consultar.

Endereço da Sala Virtual: <http://login.hotconference.net.br/conference,floraisdeminas,private>

Inscrições somente antecipadas. Vagas Limitadas!

Contato para maiores informações:

**37 - 3242-1147 ou 37 - 9904-8792 (Falar com Rodrigo) ou
rodrigoflorais@hotmail.com**

Dias: **04 e 05/02**

Local: **Rio de Janeiro - RJ**

Horário: 08:30 - 17:30

A FORÇA E A AMPLITUDE DE UM SISTEMA FLORAL BRASILEIRO

Professora Ednamara Batista Vasconcelos e Marques

Carga Horária: 18 h

Ementa:

- História, filosofia e metodologia de pesquisa dos Florais de Minas.
- Paralelo entre terapia floral e física quântica.
- Correlação das essências Florais de Minas com a mitologia, conhecimento arquetípico, conhecimento popular, lei das assinaturas, etimologia, medicina popular e psicologia junguiana.
- Repertorização das essências florais num enfoque arquetípico associado ao comportamento humano e apreciação das imagens das flores sob um olhar simbólico.
- Conceito e repertorização das fórmulas compostas, fórmulas dos chakras, dos Fi-Florais e das Fi-Essências.
- Essências florais, fórmulas compostas, Fi-Florais e Fi-Essências: preparo, posologia, tempo de utilização, conservação, validade, contra-indicações, efeitos colaterais e interações com outros produtos.
- A eficácia da terapia floral: relatos de casos clínicos e depoimentos.
- Demonstração de análise bioeletrográfica associada à terapia floral.
- Referências bibliográficas e encerramento.

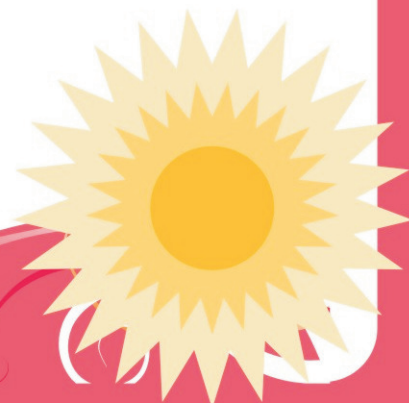
Inclui: Pasta com Catálogos dos Florais de Minas - Guia de Consulta Florais de Minas - Certificado de Participação.

Investimento: Consultar.

Endereço: Real Residence Hotel - Av. Princesa Isabel, nº 500.

Inscrições somente antecipadas. Vagas Limitadas!

Contato para maiores informações:
(21) 2427-7665 / 2427-7640 / 8299-3133
floressenciarj@gmail.com



Dias: **10 a 12/02**

Local: **Campo Grande - MS**

Horário: Consultar.

A SEMIÓTICA: TERAPEUTA, ESSÊNCIA FLORAL E PACIENTE – APROFUNDAMENTO EM TERAPIA FLORAL

Professora Ednamara Batista Vasconcelos e Marques

Carga Horária: 18 h

Ementa:

- O triângulo semiótico: terapeuta – essência floral – indivíduo.
- Relação arquétipo/indivíduo/essência floral como fonte da indicação da essência floral e do efeito terapêutico no indivíduo.
- Noções práticas de anamnese conjugadas com indicação floral.
- Percepção terapêutica e indicação coerente: compreensão do arquétipo da essência floral acoplado à situação do indivíduo.
- Estratégias terapêuticas e critérios de prioridade na seleção das essências para a composição de uma fórmula floral.
- Relatos de casos clínicos e depoimentos.
- Conexão entre a terapia floral e a física quântica e suas implicações práticas.
- Utilização terapêutica da não linearidade temporal (tempo quântico) através da terapia floral.
- Terapia floral e a não previsibilidade quântica.
- Referências bibliográficas e encerramento.

Inclui: Pasta com Catálogos dos Florais de Minas - Guia de Consulta Florais de Minas - Certificado de Participação.

Investimento: Consultar.

Endereço: Av. Rachid Neder, 863 - Monte Castelo.

Inscrições somente antecipadas. Vagas Limitadas!

Contato para maiores informações:
(67) 9115.2812 (com Lindinalva) / 9115.7012 (Ana Melissa)
asterflor.secretaria@hotmail.com, anamilyule@hotmail.com
www.asterflor.com.br



**CURSO ONLINE
TRANSMITIDO AO VIVO DOS FLORAIS DE MINAS!!!**

Dias: **11 e 12/02**

Local: **Sala de Aula Virtual Florais de Minas**

Horário: Consultar.

**APLICAÇÕES DAS ESSÊNCIAS MUSICAIS DO SISTEMA
FLORAIS DE MINAS**

Professor Rodrigo Campos

Carga Horária: 14 h

Ementa:

- Aspectos filosóficos e científicos das propriedades da água, do som e da música.
- Diferença entre a escuta proporcionada pelo ouvido e pela alma.
- Afinação da alma através da música esculpida na memória da água.
- Definição de Essências Musicais e suas possíveis aplicações harmônicas e terapêuticas.
- Essências Musicais: indicações, posologia, tempo de uso, conservação, validade, contra-indicações, efeitos colaterais e interações com outros produtos.
- Repertorização de Essências Musicais levando-se em conta o alívio de processos envolvendo ansiedade, angústia, depressão, insônia, nervosismo, problemas alimentares, conflitos interpessoais, problemas de aprendizagem.
- Referências bibliográficas.

Repertório das Essências Musicais relacionadas às obras de:

- Haydn (1732-1809);
- Mozart, W.A. (1756-1791);
- Beethoven (1770-1827).

Curso oferece: Certificado de Participação emitido pelos Florais de Minas, uma pasta contendo catálogos que serão enviados via correio para o endereço do aluno e arquivos que serão enviados virtualmente durante a aula.

Investimento: Consultar.

Endereço da Sala Virtual: <http://login.hotconference.net.br/conference,floraisdeminas,private>

Inscrições somente antecipadas. Vagas Limitadas!

Contato para maiores informações:

**37 - 3242-1147 ou 37 - 9904-8792 (Falar com Rodrigo) ou
rodrigoflorais@hotmail.com**



**CURSO ONLINE
TRANSMITIDO AO VIVO DOS FLORAIS DE MINAS!!!**

Dias: **25 e 26/02**

Local: **Sala de Aula Virtual Florais de Minas**

Horário: Consultar.

**CRIATIVIDADE E ESPIRITUALIDADE: A TERAPIA PELAS VIAS DA
INSPIRAÇÃO - MÓDULO II**

Professor Rodrigo Campos

Carga Horária: 14 h

Ementa:

- Estudo aprofundado das nove profecias celestinas (parte II).
- Repertorização das essências do sistema Florais de Minas correlacionadas com as propostas celestinas (parte II).
- Relato e discussão de casos clínicos.
- Discussão sobre prática de atendimento e acompanhamento terapêutico (parte II).
- Vivências em grupo para o despertar da criatividade (parte II).
- Referências bibliográficas.

Curso oferece: Certificado de Participação emitido pelos Florais de Minas, uma pasta contendo catálogos que serão enviados via correio para o endereço do aluno e arquivos que serão enviados virtualmente durante a aula.

Investimento: Consultar.

Endereço da Sala Virtual: <http://login.hotconference.net.br/conference,floraisdeminas,private>

Inscrições somente antecipadas. Vagas Limitadas!

Contato para maiores informações:

**37 - 3242-1147 ou 37 - 9904-8792 (Falar com Rodrigo) ou
rodrigoflorais@hotmail.com**

